



有限会社 鴻巣

まえだの家<sup>S</sup> 仙台南

【サービス付き高齢者向け住宅】  
まえだの家<sup>S</sup> 仙台南





## サービス付き高齢者向け住宅とは？

- 看護師が定期的にお部屋に訪問し、健康相談を賜ります。
- ご希望者には、在宅医を紹介いたします。（訪問診療該当者は、医師がお部屋を訪問）
- 犬・猫 ペットと一緒に生活ができます。
- バリアフリーの住宅です。
- 個室は広々 25㎡。
- 浴室・キッチン全室完備されています。
- 毎日ヘルパーが訪問して安否確認を実施。
- 入居一時金 ～無料～。





## 【サービス付き高齢者向け住宅】

### まえだの家S 仙台南

#### 概要

〒 981-1104

宮城県仙台市太白区中田7丁目22-1

総戸数	66戸（1階：33戸、2階：33戸）
構造	重量鉄骨造 地上2階建
敷地面積	2,990.55㎡
総延床面積	2,871.56㎡
居室面積	25.08㎡（全54戸）・25.44㎡（全12戸）
共用設備	食堂2階
冷暖房完備、	洗浄暖房便座付きトイレ、緊急通報システム、エレベーター、 特殊浴室、オートロック、インターホン、自転車置場、駐車場
居室設備	エアコン、洗面、暖房便座付トイレ、緊急通報システム、収納、下駄箱 浴室、ミニキッチン、洗濯機スペース、固定電話設置可能、玄関収納イス
完成年月	平成25年4月完成
土地建物の権利形態	賃借

## ●登録基準



住 宅 : 床面積（原則25㎡以上）  
※但し、居間、食堂、台所その他の部分について  
共同利用に十分な面積を有する場合は18㎡以上でも可  
便所・洗面設備等の設置、バリアフリー

サービス : サービスを提供すること  
（少なくとも安否確認・生活相談サービスを提供）

契 約 : 高齢者の居住の安定が図られた契約であること  
前払家賃等の返還ルール及び保全措置が講じられていること

# 安全の設備

## 緊急通報装置

緊急時に対応を致します。  
居室内1か所・トイレ1か所・浴室2か所



## 玄関はオートロック式

外部からの不要な侵入を防ぎ、安全確保



## スプリンクラー

火災に備えた設備が完備。居室4か所  
共有部分にも完備されています。





# 安心の居室設備

住まいという発想から生まれた、居住スペースですので、  
生活のしやすさを重視に考えています。  
完全バリアフリー設計であり、快適なご生活を送る事が出来ます。



【写真：イメージ】

# 浴室

## ● 全室に浴室が標準装備



- ◆ 居室に浴室があるので、自由な時間に入浴が可能
- ◆ プライバシーが確保できる
- ◆ ヘルパーの援助により、入浴を楽しめる
- ◆ 寝たきりになっても入れる浴室がある
- ◆ 自動お湯張り機能 ボタンひとつで入浴

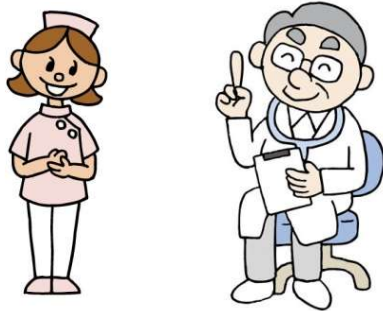
まえだの家S仙台南の浴室は・・・

- ① 2基の緊急通報装置を設備。
- ② 手すりの配置が多く安全。
- ③ 床が滑りにくい材質。
- ④ 浴槽が椅子と同じ高さなので、  
またがずに足の組み換えだけで入れる。

# 安心のサポート体制図

## 地域連携の医療機関

24時間在宅総合診療  
月2回の定期往診  
迅速な対応



## 地域連携の薬局

居宅療養管理指導  
・ 薬局



サービス付き高齢者向け住宅

『まえだの家S 仙台南』



食事提供



訪問介護事業所

入居者様へ介護サービスを提供

他の事業所など  
必要に応じ介護保険  
サービス提供

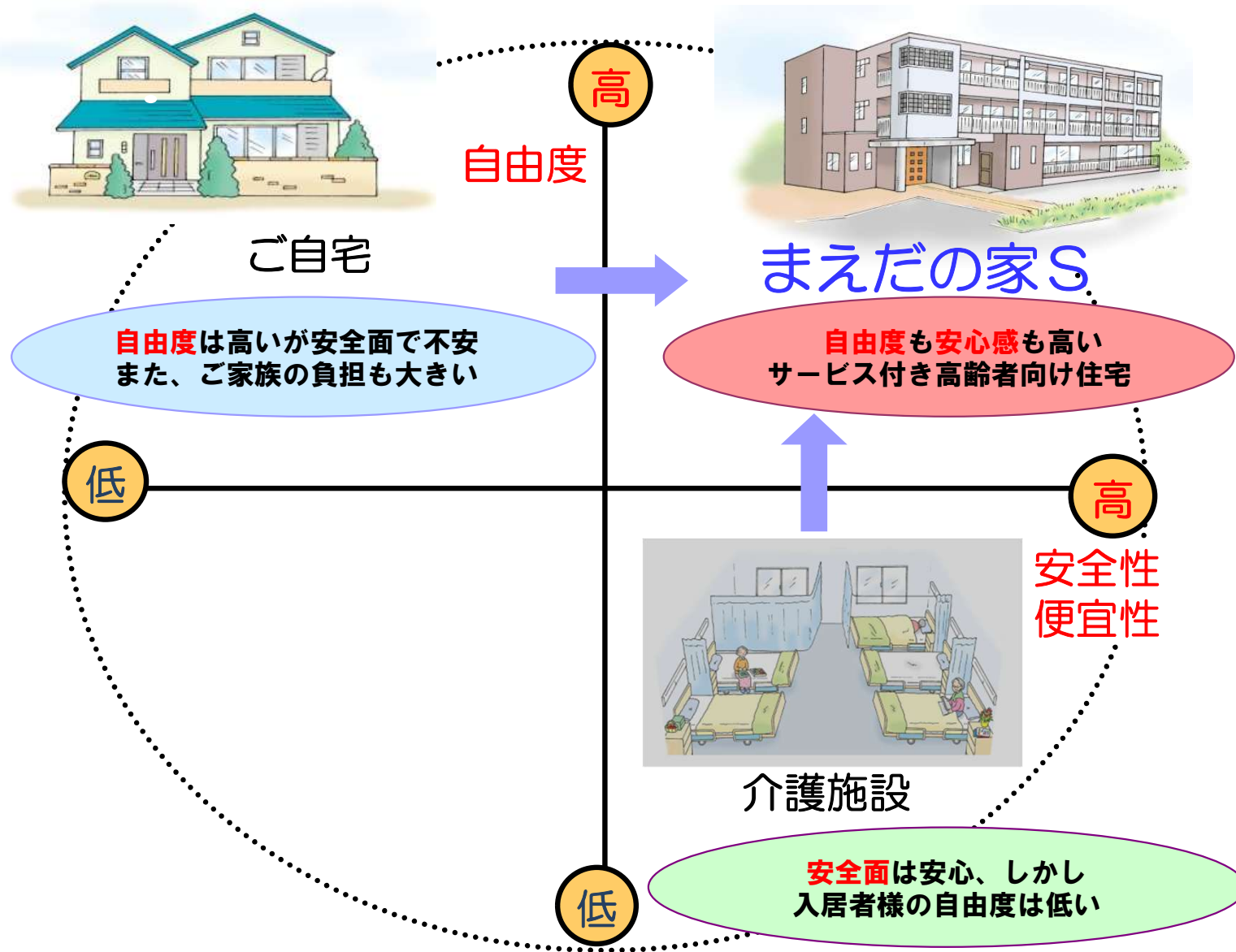
居宅介護支援事業所

入居者様のケアプラン作成

生活支援  
サービス



# まえだの家S (サービス付き高齢者向け住宅) の特徴



## 医療・健康管理について

- 協力医療機関より医師が定期的に（月2回程度）往診による治療やお薬の処方が可能です。＊往診可否の条件がありますのでお気軽相談ください。

【インシュリン注射、透析、在宅酸素、経管栄養、癌の末期、看取り、  
留置カテーテル、I V H、入居実績があります】

- 体調不良時や緊急の場合は、協力医療機関の医師へ指示を仰ぎます。緊急の場合、救急搬送・入院の手配等も行います。



## 薬について

地域連携の薬局が、主治医の処方箋に基づき一元管理

（調剤・一包化・配達・管理・服薬説明・薬情報の提供等）を行い



薬剤師が責任を持ってお部屋までお届けし、服薬の管理指導を行います。

# まえだの家S仙台南のケア

重度の障害をお持ちの方（要介護5まで）、ご入居可能です。

入居金0円

24H  
スタッフ常駐

認知症可

要介護5  
(寝たきり)可

看取り可

全室個室  
(トイレ付)

浴室  
ミニキッチン

治療食対応

# お食事について

- ・ 厨房にて最終調理（味付け・盛付け等）を行い、2階食堂にて提携給食会社 よりご提供いたします。
- ・ 1食単位でのご注文もお受けいたします

価格（税込）		発注単位	発注期限
セット料金・・・ 一日セット	<u>1, 717円(税込)</u>	1ヶ月目安x30日＝ <b>51, 510円(税込)</b>	
昼食・夕食セット	1, 339円(税込)	1ヶ月目安x30日＝ 40, 170円(税込)	1食単位
個別注文単価・・・	朝食 561円 昼食 770円 夕食 715円		4日前の 午前10時

## ※R8年変更予定

- ・ 食事の時間帯は概ね以下の通りです。食事時は混雑が予想されますので、ご都合の良い時間帯にお越し下さい。

朝) 7:30～9:30 昼) 12:00～13:30 夕) 18:00～19:30

- ・ お体の状態に応じ、お粥や刻み食/ミキサー等への変更も行います。
- ・ 食事介助や見守りが必要な方は、訪問介護等のサービスをご利用頂けます。



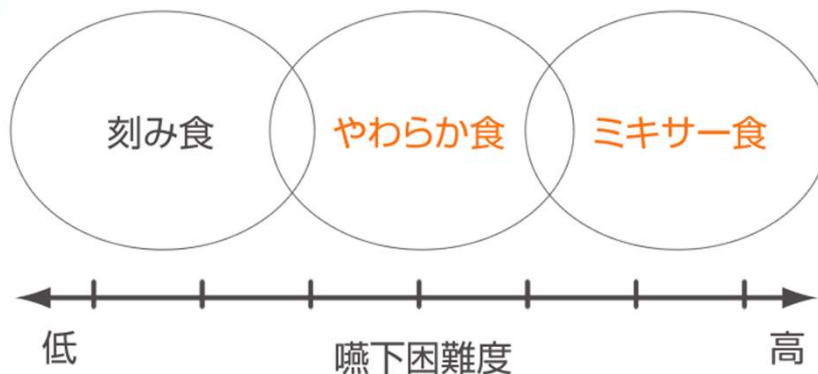


食べる<sup>こ</sup>と<sup>ろ</sup>で  
自由<sup>で</sup>。  
楽しい。



どんな料理？

米沢牛コロッケ(山形県)米沢牛のコクと旨みが詰まった絶品のコロッケをどうぞ。



どんな料理？

鶏そぼろ丼(宮崎県)鶏そぼろの旨みにしょうがの風味が加わり、ご飯が進みます。

宮崎県は、気候も温暖で養鶏も盛んな地域であり、鶏肉消費量が日本一位の県と言われています。鶏そぼろ以外にも鶏刺し、チキン南蛮、鶏の炭火焼きなど、鶏肉を使った様々な献立が家庭の食卓を彩っています。



嚥下(飲み込むこと)が困難な方への形態別食を高齢者のためのお惣菜パック「デリパック」で開発しました。

# まえだの家Sのケア（まとめ）

## ①個別ケアの実現と医療専門職による個別相談

1対1のゆとりある介護を提供いたします。  
看護師による健康相談をたまわります。

## ②その方に応じた必要で適切な介護を提供

同一建物に常駐いたしますヘルパー、ケアマネージャー、看護師が日々、入居者様の状態を観察し、必要に応じて柔軟にケアプランの見直しを行います。  
介護度が重くなっても、利用者様、ご家族に寄り添い、最期の看取りまで支援いたします。

## ③個別のスケジュールに沿った介護

施設都合での集団ケアではなく、個別のスケジュールにそって、いつ、何時に、どのようなケアを行うかを明確にすることにより、サービスの質の向上を図っております。

## ④多職種連携による介護(個人情報の取り扱い)

医師・薬剤師・看護師など必要な医療的支援をコーディネートいたしますので、お気軽相談ください。通所介護やリハビリなど、ご利用者様に対する必要な援助についての生活相談を日々行っています。個人情報に関しては各関係機関において最小限の範囲内では使用させていただきます。

# アクティビティサービス(いきいき倶楽部)について

- 専門の先生が来訪し、各種講座、教室を実施致します。  
定期的に、同じ目的が集まるような、カルチャースクール形式となります。  
「お仲間作り」「趣味の継続」など目的はさまざまであります。

例     :    絵画教室、フラワーアレンジメント    など

- ご参加は自由となりますが、参加費は参加者様のご負担になります。  
予めご了承下さい。（概ね1回あたり300円程度）
- ご要望があれば、新たな教室の開催を手配することも可能です。  
ご意見・ご要望など、お気軽にお申し付け下さい。









# 【いきいき倶楽部】スケジュール例

まえだの家S 仙台南

スケジュール

(食堂にて)

日	月	火	水	木	金	土
					1	2
	上記は一例です。 まえだの家Sでは皆様のご要望を伺い、 随時企画してまいります。				<b>朝の体操</b> <b>10:00~</b> 	
3	4	5	6	7	8	9
<b>おしゃべりと 歌の会</b> <b>10:00~</b> 	<b>カラオケ倶楽部</b> <b>14:00~</b> 	<b>書道教室</b> <b>10:15~</b> 	<b>パン屋&amp;ヤクルト</b> <b>13:30~</b> 	<b>レクリエーション ダンス</b> <b>10:15~</b>		
10	11	12	13	14	15	16
	<b>おいがみ教室</b> <b>10:00~</b> 	<b>絵画教室</b> <b>13:30~</b> 	<b>パン屋&amp;ヤクルト</b> <b>13:30~</b> 	<b>レクリエーションダンス</b> <b>10:15~</b> <b>健康体操</b> <b>14:00~</b> 	<b>朝の体操</b> <b>10:00~</b> 	
17	18	19	20	21	22	23
	<b>カラオケ倶楽部</b> <b>14:00~</b> 	<b>絵画教室</b> <b>13:30~</b> 	<b>パン屋&amp;ヤクルト</b> <b>13:30~</b> 	<b>レクリエーション ダンス</b> <b>10:15~</b>		
24	25	26	27	28	29	30
<b>フラワー アレンジメント</b> <b>13:30~</b> 		<b>書道教室</b> <b>10:15~</b>  <b>絵画教室</b> <b>13:30~</b> 	<b>パン屋&amp;ヤクルト</b> <b>13:30~</b> 	<b>健康体操</b> <b>14:00~</b> 		
 <b>毎週水曜日13:30頃から パン屋さんとヤクルトさんが 訪問します!</b> 		<b>いきいき倶楽部は全て参加費:300円(口 座引落)</b> <b>※別途、材料費がかかる 教室もございます。</b>		<b>フラワー アレンジメント</b> <b>材料費:800円</b>	<b>書道教室</b> <b>材料費:先生に ご相談ください</b>	<b>絵画教室</b> <b>材料費:先生に ご相談ください</b>



# 入居費用 (敷金・礼金・一時金なし)

## 固定費用

月額利用料 150,000 (税込)

内訳/	【家賃】	【共益費】	【生活支援サービス費】
	94,000円	23,000円	33,000円

※共益費：共用部分の維持管理費(水光熱費・保守管理費等。

※生活支援サービス費：24時間の緊急時の対応及び安全確認、  
介護等の相談及び外部事業者への取次ぎ、簡単な営繕作業 等。

※月の途中でのご入居・ご退去は日割りにて計算させていただきます。

## 個別発生費用

【以下の費用に関しましては個人差がございます】

- ・食費月額 51,510円 (税込・1日1,717円・30日ご利用された場合) **※R8年変更予定**
- ・居室電気代 1kwh 45円 (別途消費税がかかります)
- ・居室水道代 水道局との直接契約
- ・介護保険1～3割負担額 (約5,662円 ～ )

※ 医療費・薬剤費 (医療保険の自己負担金)

# お持込み頂く物について

各居室には、

**お風呂・トイレ・洗面台・ミニキッチン・エアコン・照明器具**が備え付けとなっております。

それ以外は、使い慣れた物をお持込みいただき、ご自由にお使い下さい。  
ご参考までに、お持ち頂く物をご紹介します。

## （家具・電化製品等）

ベッド、寝具、テレビ、冷蔵庫、洗濯機、掃除機、机、椅子、  
電話機（NTTの工事費別途要）、お仏壇等

## （衣類・タオル等）

外出着・パジャマ・下着、タオル、バスタオル等

## （日用品 他）

洗面用具（歯ブラシ・歯磨き粉・入歯洗浄剤）、掃除道具、  
トイレットペーパー等

ご使用の介護用品（杖・車椅子・おむつなど）

内服中の薬（内服薬・目薬・塗り薬など）

各種保険証（介護保険証、健康保険証、老人医療受給者証、  
身体障害者手帳など）

施設/病院ご利用中の方はサマリー（情報提供書、医師の紹介状）

装飾品（時計・絵・花・写真など）



# ご家族の皆様へ



## 来訪・ご宿泊について

建物玄関はオートロックシステムになっております。  
事務所にお立ち寄り頂く必要や「来訪・帰宅の記帳」など、  
来訪時に気兼ねされる要素がございません。いつでもお気軽にご訪問いただけます。  
宿泊もご自由にさせていただきます。

## お食事について

ご家族様もご一緒にお食事をお楽しみ下さい。4日前の午前10時までにご連絡頂ければ  
実費にて準備いたします。また、外食される場合は同期限にて食堂に設置の  
所定書面でキャンセル頂ければ食事代を返却致します。

## 外出について

お散歩、お買い物、外食、外泊等、ご自由にお楽しみ下さい。

# ご入居までの流れ

説明会・見学会



仮入居申込み



入居説明



ご契約



ご入居

※介護が必要な方には関しては、  
介護サービスのご相談を承ります。

※今までお使いのサービスを継続  
利用することも出来ます。

介護事業所選定



介護サービス開始

\* 体験入居も可能です。(最長2泊3日)  
別途食事代が必要となります。





### <交通のご案内>

○JR東北本線「南仙台」駅下車、徒歩約15分。

ご案内窓口

〒981-1104

宮城県仙台市太白区中田7丁目22-1

# まえだの家S 仙台南

まえだの家S仙台南

TEL 022-306-4077

受付時間9：00～18：00



有限会社

まえだの家<sup>S</sup> 仙台南